

GasWin

OPROGRAMOWANIE DO ZBIERANIA I PREZENTACJI DANYCH
Z ELEKTRONICZNYCH LICZNIKÓW GAZU

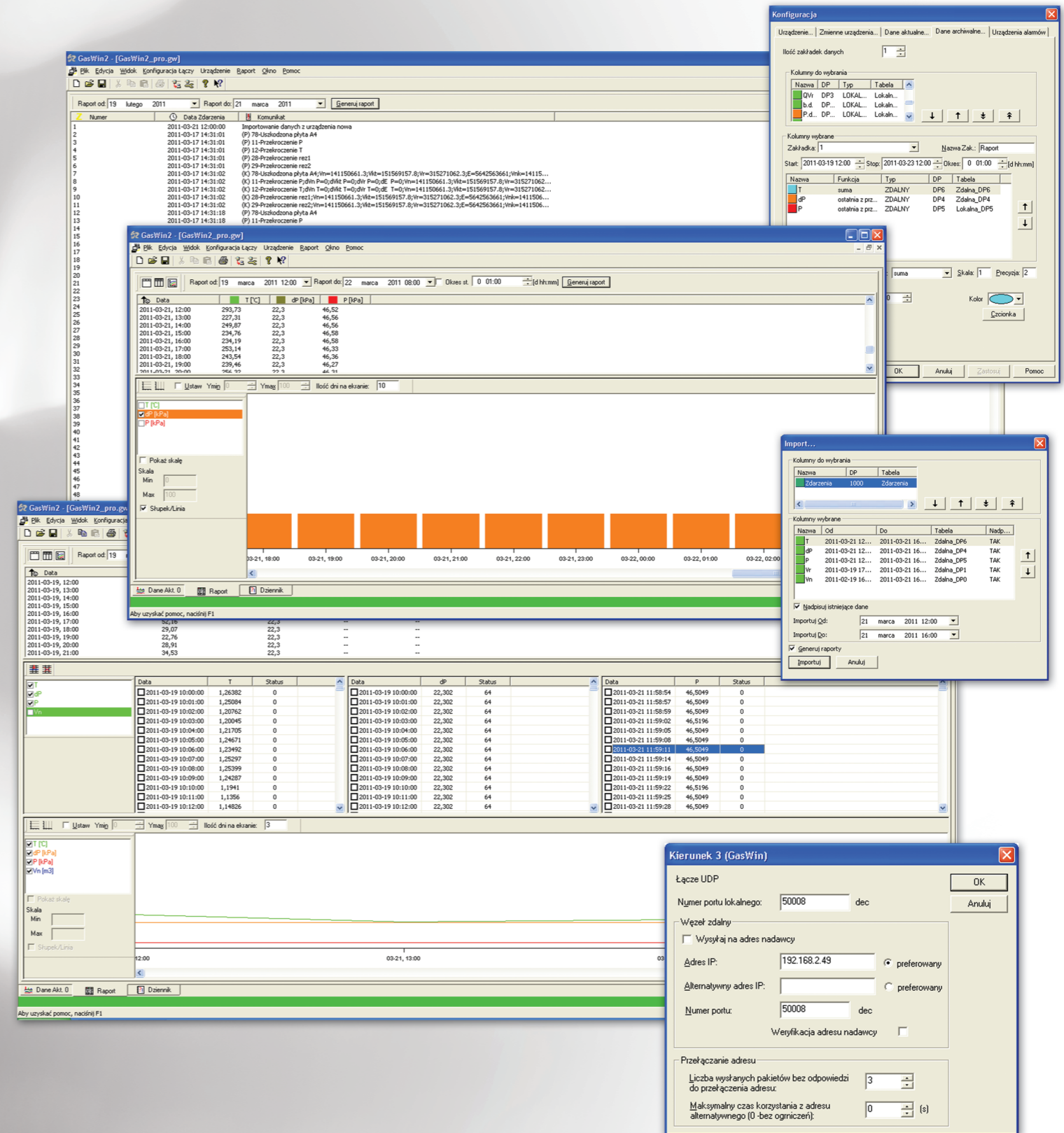


Opis

Oprogramowanie GasWin to narzędzie umożliwiające zbieranie i prezentację danych z urządzeń używających protokołów komunikacyjnych z rodziny GAZ-MODEM. Produkt został oparty o moduły komunikacyjne systemu TelWin SCADA®, co gwarantuje sprawdzoną implementację protokołów GAZ-MODEM i zapewnia jednocześnie szeroki wachlarz możliwości komunikacyjnych (łącza szeregowe bezpośrednie, łącza GSM/GPRS, linie komutowane, łącza radiowe, sieci TCP/IP). Program GasWin umożliwia prezentację oraz monitorowanie (strażnik mocy) bieżących danych pomiarowych, pobieranie danych rejestrowanych w urządzeniach, tworzenie archiwów lokalnych oraz generowanie raportów okresowych w oparciu o zarejestrowane lub pobrane wartości pomiarowe. Dzięki wykorzystaniu interfejsu ODBC oraz otwartych baz danych MS Access lub MS SQL Server (lub innej posiadającej sterowniki ODBC dla Windows), informacje pobierane z urządzeń lub rejestrowane lokalnie, mogą być dostępne dla innych, niezależnych programów.

Najistotniejsze cechy:

- komunikacja z urządzeniami wspierającymi protokoły komunikacyjne z rodziny GAZ-MODEM z użyciem różnorodnych łączy komunikacyjnych
- jednoczesna obsługa dowolnej liczby urządzeń i łączy komunikacyjnych
- graficzna prezentacja bieżących danych pomiarowych (wykresy liniowe i słupkowe, tabele)
- możliwość wydruku wykresów i raportów
- pobieranie danych rejestrowanych z urządzeń
- możliwość automatycznego pobierania danych z urządzeń z zadaną częstotliwością
- lokalna rejestracja i monitorowanie bieżących danych pomiarowych
- strażnik mocy - monitorowanie poboru godzinowego i alarmowanie w przypadku niebezpieczeństwa przekroczenia zadanej wartości
- tworzenie raportów okresowych w oparciu o zarejestrowane lokalnie lub pobrane z urządzeń wartości pomiarowe, agregacja danych w oparciu o różne operacje arytmetyczne (suma, minimum, maksimum, średnia, przyrost wartości)
- składowanie danych w bazie danych MS Access lub MS SQL Server
- udostępnianie bieżących danych pomiarowych poprzez interfejs DDE
- przesyłanie informacji o alarmach za pomocą komunikatów email, SMS
- sygnalizacja alarmów za pomocą urządzeń zewnętrznych (sygnalizatory optyczne i dźwiękowe)



OPROGRAMOWANIE DO ZBIERANIA I PREZENTACJI DANYCH Z ELEKTRONICZNYCH LICZNIKÓW GAZU

